

نام درس: زیست		محل مهر آموزشگاه		اداره کل آموزش و پرورش استان کردستان مدیریت / اداره آموزش و پرورش شهرستان / منطقه / ناحیه سقز نام آموزشگاه: دبیرستان فرزنانگان دوره اول	
پایه: هشتم		رشته: -		نام و نام خانوادگی:	
تعداد صفحه: ۲		شماره صفحه: ۱		پاسخنامه نیاز: دارد <input type="checkbox"/> ندارد <input type="checkbox"/>	
تاریخ امتحان: ۱۴۰۱/۱۰/۱۷		ساعت شروع:		زمان امتحان: ۶۰ دقیقه	
تعداد سوال: ۱۲					
ردیف	سوالات				
۱	صحیح یا غلط بودن جملات زیر را مشخص کنید: الف - تنوع گیرنده هایی که در بافت پیوندی بینی قرار دارند زیاد است. () ب - نیمکره های مخ به صورت جداگانه و مستقل از هم فعالیت می کنند. () ج- هر نوع محرکی در هر جای بدن قابل حس کردن است. () د- قسمت درونی مخ ، قشر مخ نام دارد ()				
۲	جاهای خالی را با کلمات مناسب پر کنید: الف) داخلی ترین لایه چشم نام دارد. ب) مغز درون و نخاع درون قرار دارد. ج) به جز دستگاه عصبی و ماهیچه ، وجود نیز برای حرکت لازم است.				
۳	گزینه صحیح را انتخاب کنید: (a) کدام فعالیت زیر توسط مخچه کنترل می شود؟ الف) تفکر (ب) حفظ تعادل (ج) تکلم (د) حل مسئله (b) سلول های گیرنده شنوایی در کدام بخش گوش قرار دارند؟ الف) استخوان گوش میانی (ب) گوش بیرونی (ج) گوش میانی (د) بخش حلزون گوش داخلی (c) مرکز کنترل ضربان قلب در کدام بخش قرار دارد؟ الف) مخ (ب) مخچه (ج) بصل النخاع (د) نخاع (d) کدام فعالیت زیر بیشتر مربوط به نیم کره ی راست مخ است؟ الف) زبان آموزی (ب) موسیقی (ج) ریاضی (د) تفکر				
۴	به سوالات زیر جواب کوتاه بدهید. الف) حد فاصل میان دونیمکره چپ و راست مخچه چه نام دارد؟ ب) کدام نوع عصب که پیام را از اندام ها به مراکز عصبی می برد؟ ج) کدام حس داراری بیشترین تنوع گیرنده است؟ د) پردازش کدام حس در مغز در بخش پس سری مخ انجام می شود؟				
۵	وظیفه ی هر یک از موارد زیر را بنویسید؟ • گره حیات: • عصب حرکتی:				
۶	در مورد نورون به سوالات زیر پاسخ دهد : (a) قسمت های مختلف نورون را نام ببرید؟ (b) کدامیک قسمت محل ورود پیام عصبی به نورون است؟ (c) عصب به چه معناست؟				
۷	ویژگی پاسخ های انعکاسی را بنویسید؟ دو فعالیت انعکاسی را نام ببرید؟				

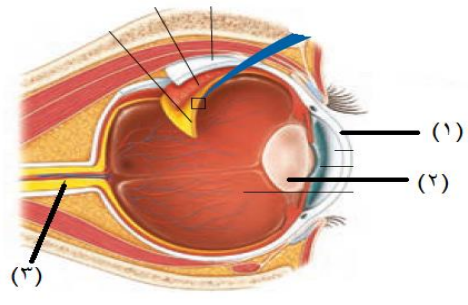
۸

شکل زیر " ساختار چشم انسان " را نمایش می دهد ، با توجه به آن به سوالات زیر پاسخ کوتاه دهید .

الف - در لایه ی داخلی چشم (شبکیه) دو نوع یاخته ی گیرنده ی نور وجود دارد ، آنها را نام ببرید .

ب - لایه خارجی چشم چه نام دارد ؟

ج - بخش های شماره گذاری شده را نام گذاری کنید .



۱/۵

۹

جدول زیر را کامل کنید

محل گیرنده(یک مورد)	محرک	نوع گیرنده
.....	تغییرات دمایی
سلول های مژک دار حلزون گوش
.....	گیرنده شیمیایی

۱/۵

۱۰ استخوان از چه چیزی ساخته شده است؟
از وظایف استخوان دو مورد را بنویسید.

۱۰

۱۱ اگر یک استخوان را مدتی درون سرکه بگذاریم چه تغییری می کند؟ چرا؟

۱

۱۱

۱۲ مزه ی ها شیرینی و تلخی در چه قسمتی از زبان بهتر درک می شود؟

۰/۵

۱۲

موفق و موید باشید جمع بارم ۱۵

۱۵

نمره به عدد: نمره به حروف: